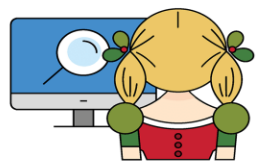


START



Paula ist von **Bayern** nach **NRW** gezogen und möchte sich online in an ihrem neuen Wohnort anmelden

1



Sie **sucht im Internet** nach Informationen zur Ummeldung

2



Paula **erhält im Serviceportal NRW Informationen** zur Online-Ummeldung und den dazu erforderlichen Unterlagen

3



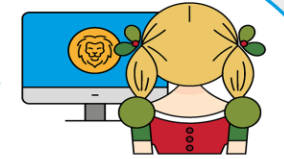
Paula **klickt in der Onlineleistung auf den Link**, der sie zur Anmeldung zum **Servicekonto.NRW** weiterleitet

4



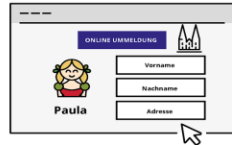
Das **Servicekonto.NRW** fragt, **wie Paula sich anmelden will** und zeigt verschiedene Möglichkeiten (**lokal** mit dem **Servicekonto.NRW** oder über ein **bestehendes Servicekonto** in einem anderen Land oder dem Bund)

5



Paula entscheidet sich, sich mit ihrem **vorhandenen Servicekonto Bayern (der BayernID)** zu identifizieren

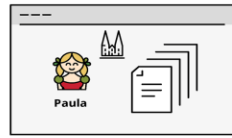
6



Paula **vervollständigt das Formular** mit ggf. weiteren benötigten Informationen

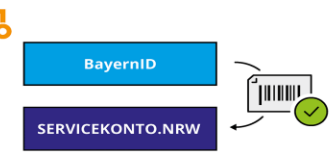
12

Paula lädt **weitere benötigte Dokumente** wie z.B. die Geburtsurkunde und die Einzugsbestätigung des Vermieters hoch



Paula ist nun im Serviceportal NRW **an der Onlineleistung „Online Ummeldung“ sicher angemeldet**

11



Das **Servicekonto.NRW** erhält von Bayern die bestätigten Identitätsdaten von Paula und kann sie nun zur Online Ummeldung weiterleiten

10



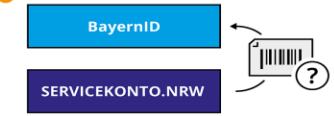
Paula erklärt sich mit der **Verarbeitung und Weiterleitung ihrer persönlichen Daten** an das Servicekonto.NRW einverstanden

9



Paula meldet sich mit ihren **Zugangsdaten an der BayernID** an

8



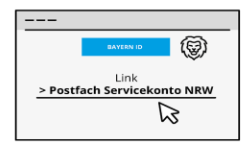
Das **Servicekonto.NRW** und die **BayernID** kommunizieren miteinander; NRW stellt eine Anfrage an die BayernID mit der Bitte den Nutzer zu authentifizieren

7



Die Onlineleistung sendet die **Bestätigung**, dass Paula den Antrag gestellt hat **direkt an Paulas Postfach der BayernID**

15a



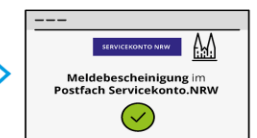
Paula erhält in ihr **Postfach der BayernID** einen **Link zum Postfach Servicekonto.NRW** zur Abholung ihrer Meldebescheinigung; **Paula folgt dem Link**

16a



Mit Hilfe des Logins der **BayernID** erhält sie **Zugriff auf das Postfach im Servicekonto.NRW**

17a



Paula erhält damit **physischen Zugang** zum Bescheid (Verwaltungsakt)

18a



Paula **schickt den Antrag** (ggf. mit erneuter Identifizierung) rechtswirksam und schriftformwährend **ab**

14

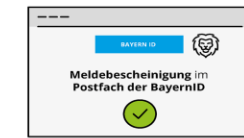


15b



Paula erhält die **Benachrichtigung** zusammen mit ihrer **Meldebescheinigung** direkt in ihr **Postfach der BayernID**

16b



Paula erhält damit **physischen Zugang** zum Bescheid (Verwaltungsakt)

17b

Paula hat **erfolgreich** ihren Wohnsitz in **NRW** angemeldet; **Bekanntgabe** erfolgte in der Regel **3 Tage** nach **Abenden der Benachrichtigung bzw. des Verwaltungsaktes** (vor Schritt 16a/b)



ZIEL